

КАТАЛОГ ПРОДУКЦИИ

СИСТЕМЫ КОНДИЦИОНИРОВАНИЯ,
ПРОМЫШЛЕННОГО ХОЛОДА,
ОТОПЛЕНИЯ, ВЕНТИЛЯЦИИ



Felzer | Spreadin
Baltic
Comfort
Since 1891

О КОМПАНИИ

Felzer - один из ведущих производителей оборудования и комплексных решений для систем HVACR (отопления, вентиляции, кондиционирования и промышленного холода) в России и Европе. На наших заводах мы создаём безопасное и надёжное оборудование, которое поддерживает комфортный микроклимат и обеспечивает технологические процессы предприятий.



ИЗГОТОВЛЕНИЕ ПОД ПРОЕКТ

Собственная конструкторская служба, широкий выбор опций и гибкие производственные мощности позволяют выпускать оборудование в полном соответствии с требованиями проекта.



ЕВРОПЕЙСКИЕ КОМПЛЕКТУЮЩИЕ

Использование европейских комплектующих, соответствие российским и европейским стандартам и контроль качества отгружаемой продукции позволяют гарантировать бесперебойную эксплуатацию оборудования.



СЕРВИСНАЯ ПОДДЕРЖКА

Специалисты сервисного центра **Felzer** проводят пусконаладочные, шефмонтажные работы, предоставляют гарантийное и постгарантийное обслуживание и оперативную техническую поддержку.



FELZER.RU



ВОЗДУХООХЛАЖДАЕМЫЕ УСТАНОВКИ

AirPLUS

Воздухоохлаждаемые чиллеры со спиральными компрессорами



Холодопроизводительность 35/7*: 160-1900 кВт

Компрессоры: Спиральные

Хладагент: R410a

Вентиляторы: Осевые

Конденсаторы: Микроканальные

Испарители: Пластинчатые

В базовой версии: Электронный ТРВ, RS485 Modbus, прочее.

ОСНОВНЫЕ ОПЦИИ:

Гидромодули с инверторными или ступенчатыми насосами и баками \\ ЕС Вентиляторы \\ Диффузоры типа Axitor \\ E-coating покрытие конденсаторов \\ Touchscreen монитор \\ LON, BACnet \\ Возврат тепла \\ Плавный пуск \\ Прочее

ОПЦИИ ФРИКУЛИНГА

УПРАВЛЕНИЕ ВЕНТИЛЯТОРАМИ

- **Зависимый**
теплообменники фрикулинга установлены параллельно конденсаторам и используют те же вентиляторы. Производительность зависит от регулирования давления конденсации.
- **Независимый**
теплообменники фрикулинга отделены от конденсаторов в группу с отдельными вентиляторами. Производительность не зависит от регулирования давления конденсации.
- **Смешанный**
теплообменники фрикулинга частично зависимые и частично независимые.

ТИПЫ ОХЛАЖДЕНИЯ ЖИДКОСТИ

- **Непосредственный (Гликолевый)**
смесь гликоля направляется из системы к теплообменникам фрикулинга с помощью трехходового вентиля.
- **Безгликолевый**
вода в испарителе, смесь гликоля в теплообменниках фрикулинга. Теплообмен вода-гликоль происходит в пластинчатом теплообменнике.
- **Непосредственный насосный**
смесь гликоля перекачивается из системы в теплообменники фрикулинга с помощью дополнительного насоса. Позволяет снизить потери давления и энергозатраты.

ОПЦИИ ТЕМПЕРАТУРЫ \\ ЖИДКОСТИ \\ УПРАВЛЕНИЯ

- **До -35°C воздуха без фрикулинга**
байпас конденсатора с ЕС вентиляторами \\ или регулятор оборотов \\ или ЕС вентиляторы.
- **До -8°C исходящей жидкости**
специальная опциональная настройка BRINE. Подходит для льдоаккумуляторов.
- **Управление гидромодулем**
Гидромодули Felzer могут управляться с чиллера.

ОПЦИИ ЗВУКА \\ ЭФФЕКТИВНОСТИ

- **Стандартная**
наиболее эффективное решение по соотношению Цена/Шум/ EER.
- **Низкошумная**
дополнительный теплообменник и вентилятор в каждом контуре и сниженные обороты вентиляторов.
- **Высокоэффективная**
дополнительный теплообменник и вентилятор в каждом контуре и максимальные обороты вентиляторов.

* Температура воздуха 35°C, температура исходящей из установки воды 7°C

AirONE

Воздухоохлаждаемые чиллеры со спиральными компрессорами



Холодопроизводительность 35/7: 50-170 кВт

Компрессоры: Спиральные
Хладагент: R410a
Вентиляторы: Осевые
Конденсаторы: Микроканальные
Испарители: Пластинчатые

ОСНОВНЫЕ ОПЦИИ:

Фрикулинг \ Гидромодули с инверторными или ступенчатыми насосами и баками \
ЕС Вентиляторы \ Диффузоры типа Axitop \
E-coating покрытие конденсаторов \ Touchscreen монитор \ Электронный TRV \ Низкошумная версия \ Возврат тепла \ Плавный пуск \ До -35°C воздуха без фрикулинга \ Прочее

AirS

Воздухоохлаждаемые чиллеры со спиральными компрессорами



Холодопроизводительность 35/7: 27-42 кВт

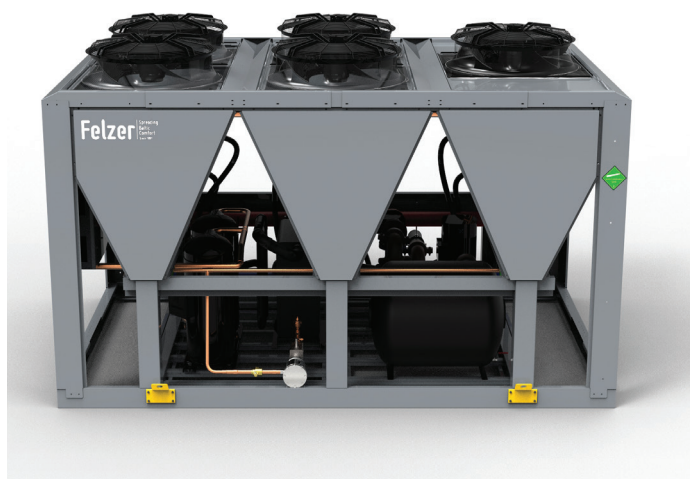
Компрессоры: Спиральные
Хладагент: R410a
Вентиляторы: Осевые
Конденсаторы: Микроканальные
Испарители: Пластинчатые

ОСНОВНЫЕ ОПЦИИ:

Гидромодули \ ЕС вентиляторы \
Электронный TRV \ Прочее

AirPLUS iNVi

Воздухоохлаждаемые чиллеры со спиральными компрессорами



Холодопроизводительность 35/7*: 160-560 кВт

Компрессоры: Спиральные с инвертором

Хладагент: R410a

Вентиляторы: Осевые

Конденсаторы: Микроканальные

Испарители: Пластинчатые

В базовой версии: Электронный ТРВ, RS485 Modbus, прочее.

ОСНОВНЫЕ ОПЦИИ:

Гидромодули с инверторными или ступенчатыми насосами и баками \ ЕС Вентиляторы \ Диффузоры типа Axitop \ E-coating покрытие конденсаторов \ Touchscreen монитор \ LON, BACnet \ Возврат тепла \ Прочее

ОПЦИИ ФРИКУЛИНГА

УПРАВЛЕНИЕ ВЕНТИЛЯТОРАМИ

- **Зависимый**
теплообменники фрикулинга установлены параллельно конденсаторам и используют те же вентиляторы. Производительность зависит от регулирования давления конденсации.
- **Независимый**
теплообменники фрикулинга отделены от конденсаторов в группу с отдельными вентиляторами. Производительность не зависит от регулирования давления конденсации.
- **Смешанный**
теплообменники фрикулинга частично зависимые и частично независимые.

ТИПЫ ОХЛАЖДЕНИЯ ЖИДКОСТИ

- **Непосредственный (Гликолевый)**
смесь гликоля направляется из системы к теплообменникам фрикулинга с помощью трехходового вентиля.
- **Безгликолевый**
вода в испарителе, смесь гликоля в теплообменниках фрикулинга. Теплообмен вода-гликоль происходит в пластинчатом теплообменнике.
- **Непосредственный насосный**
смесь гликоля перекачивается из системы в теплообменники фрикулинга с помощью дополнительного насоса. Позволяет снизить потери давления и энергозатраты.

ОПЦИИ ТЕМПЕРАТУРЫ \ ЖИДКОСТИ \ УПРАВЛЕНИЯ

- **До -35°C воздуха без фрикулинга**
байпас конденсатора с ЕС вентиляторами \ или регулятор оборотов \ или ЕС вентиляторы.
- **До -8°C исходящей жидкости**
специальная опциональная настройка BRINE. Подходит для льдоаккумуляторов.
- **Управление гидромодулем**
Гидромодули Felzer могут управляться с чиллера.

ОПЦИИ ЗВУКА \ ЭФФЕКТИВНОСТИ

- **Стандартная**
наиболее эффективное решение по соотношению Цена/Шум/EER.
- **Низкошумная**
дополнительный теплообменник и вентилятор в каждом контуре и сниженные обороты вентиляторов.
- **Высокоэффективная**
дополнительный теплообменник и вентилятор в каждом контуре и максимальные обороты вентиляторов.

* Температура воздуха 35°C, температура исходящей из установки воды 7°C

AirONE iNVi

Воздухоохлаждаемые чиллеры со спиральными компрессорами



Холодопроизводительность 35/7: 50-170 кВт

Компрессоры: Спиральные с инвертором

Хладагент: R410a

Вентиляторы: Осевые

Конденсаторы: Микроканальные

Испарители: Пластинчатые

ОСНОВНЫЕ ОПЦИИ:

Фрикулинг \ Гидромодули с инверторными или ступенчатыми насосами и баками \
ЕС Вентиляторы \ Диффузоры типа Axitop \
E-coating покрытие конденсаторов \
Touchscreen монитор \ Электронный TPB \ Низ-
кошумная версия \ Возврат тепла \ Прочее

AirS iNVi

Воздухоохлаждаемые чиллеры со спиральными компрессорами



Холодопроизводительность: 27-42 кВт

Компрессоры: Спиральные с инвертором

Хладагент: R410a

Вентиляторы: Осевые

Конденсаторы: Микроканальные

Испарители: Пластинчатые

ОСНОВНЫЕ ОПЦИИ:

Гидромодули \ ЕС вентиляторы \
Электронный TPB \ Прочее

ScrewDRIVER

Воздухоохлаждаемые винтовые чиллеры \ затопленный испаритель



Холодопроизводительность 35/7*: 170-1800 кВт

Компрессоры: Винтовые
Хладагент: R134a (R1234ze по запросу)
Вентиляторы: Осевые
Конденсаторы: Микроканальные
Испарители: Кожухотрубные Затопленные

В базовой версии: Электронный ТРВ, RS485 Modbus, прочее.

ОСНОВНЫЕ ОПЦИИ:

Гидромодули с инверторными или ступенчатыми насосами и баками \ ЕС Вентиляторы \ Диффузоры типа Axitor \ E-coating покрытие конденсаторов \ Touchscreen монитор \ LON, BACnet \ Возврат тепла \ Плавный пуск \ Прочее

ОПЦИИ ФРИКУЛИНГА

УПРАВЛЕНИЕ ВЕНТИЛЯТОРАМИ

- **Зависимый**
теплообменники фрикулинга установлены параллельно конденсаторам и используют те же вентиляторы. Производительность зависит от регулирования давления конденсации.
- **Независимый**
теплообменники фрикулинга отделены от конденсаторов в группу с отдельными вентиляторами. Производительность не зависит от регулирования давления конденсации.
- **Смешанный**
теплообменники фрикулинга частично зависимые и частично независимые.

ТИПЫ ОХЛАЖДЕНИЯ ЖИДКОСТИ

- **Непосредственный (Гликолевый)**
смесь гликоля направляется из системы к теплообменникам фрикулинга с помощью трехходового вентиля.
- **Безгликолевый**
вода в испарителе, смесь гликоля в теплообменниках фрикулинга. Теплообмен вода-гликоль происходит в пластинчатом теплообменнике.
- **Непосредственный насосный**
смесь гликоля перекачивается из системы в теплообменники фрикулинга с помощью дополнительного насоса. Позволяет снизить потери давления и энергозатраты.

ОПЦИИ ТЕМПЕРАТУРЫ \ ЖИДКОСТИ \ УПРАВЛЕНИЯ

- **До -35°C воздуха без фрикулинга**
байпас конденсатора с ЕС вентиляторами \ или регулятор оборотов \ или ЕС вентиляторы.
- **До -8°C исходящей жидкости**
специальная опциональная настройка BRINE. Подходит для льдоаккумуляторов.
- **Управление гидромодулем**
Гидромодули Felzer могут управляться с чиллера.

ОПЦИИ ЗВУКА \ ЭФФЕКТИВНОСТИ

- **Стандартная**
наиболее эффективное решение по соотношению Цена/Шум/EER.
- **Низкошумная**
дополнительный теплообменник и вентилятор в каждом контуре и сниженные обороты вентиляторов.
- **Высокоэффективная**
дополнительный теплообменник и вентилятор в каждом контуре и максимальные обороты вентиляторов.

* Температура воздуха 35°C, температура исходящей из установки воды 7°C

ScrewDRIVER iNVi

Воздухоохлаждаемые винтовые инверторные чиллеры



Холодопроизводительность 35/7: 170-1800 kW

Компрессоры: Винтовые с инвертором

Хладагент: R134a (R1234ze по запросу)

Вентиляторы: Осевые

Конденсаторы: Микроканальные

Испарители: Кожухотрубные Затопленные

В базовой версии: Электронный ТРВ, RS485 Modbus, прочее.

ОСНОВНЫЕ ОПЦИИ:

Фрикулинг (все версии) \\ Высокая эффективность и низкий шум \\ Гидромодули с инверторными или ступенчатыми насосами и баками \\ ЕС Вентиляторы \\ Диффузоры типа Axitop \\ E-coating покрытие конденсаторов \\ Touchscreen монитор \\ LON, BACnet \\ Возврат тепла \\ Прочее

BalticSCREW AIR

Воздухоохлаждаемые винтовые чиллеры \\ DX испаритель



Холодопроизводительность 35/7: 170-1800 кВт

Компрессоры: Винтовые

Хладагент: R134a (R449A/XP40, R404a, R1234ze, и прочие по запросу)

Вентиляторы: Осевые

Конденсаторы: Микроканальные

Испарители: Кожухотрубные DX

В базовой версии: Электронный ТРВ, RS485 Modbus, прочее.

ОСНОВНЫЕ ОПЦИИ:

Фрикулинг (все версии) \\ До -35°C воздуха без фрикулинга \\ Высокая эффективность и низкий шум \\ Гидромодули с инверторными или ступенчатыми насосами и баками \\ ЕС Вентиляторы \\ Диффузоры типа Axitop \\ E-coating покрытие конденсаторов \\ Touchscreen монитор \\ LON, BACnet \\ Возврат тепла \\ Плавный пуск \\ Прочее

AirDUCT

Чиллеры для подключения к воздуховодам



Холодопроизводительность 35/7: 40-320 кВт

Компрессоры: Спиральные

Хладагент: R410a

Вентиляторы: Центробежные ЕС

Конденсаторы: Медноалюминиевые

Испарители: Пластинчатые

В базовой версии: RS485 Modbus, прочее.

ОСНОВНЫЕ ОПЦИИ:

Фрикулинг \ Гидромодули с инверторными или ступенчатыми насосами и баками \

Покрытие конденсаторов \ Touchscreen монитор

\ Электронный ТРВ \ Низкошумная версия \

Возврат тепла \ Прочее

Кастомизированные Чиллеры

Согласно спецификации заказчика



Холодопроизводительность 35/7: 5-3000кВт

Корпус и трубы: Стандарт, Нержавеющий, прочее

Компрессоры: Винтовые, Спиральные, Поршневые (в т.ч. с инвертором)

Хладагенты: HFC (R410A, R134a, R404a, R407C, etc.), HFO (R1234ze, R449A/XP40, etc.), Пропан (R290)

Вентиляторы: Осевые, Центробежные

Конденсаторы: Микроканальные, Медноалюминиевые, с покрытием, с адиабатическим охлаждением, прочее.

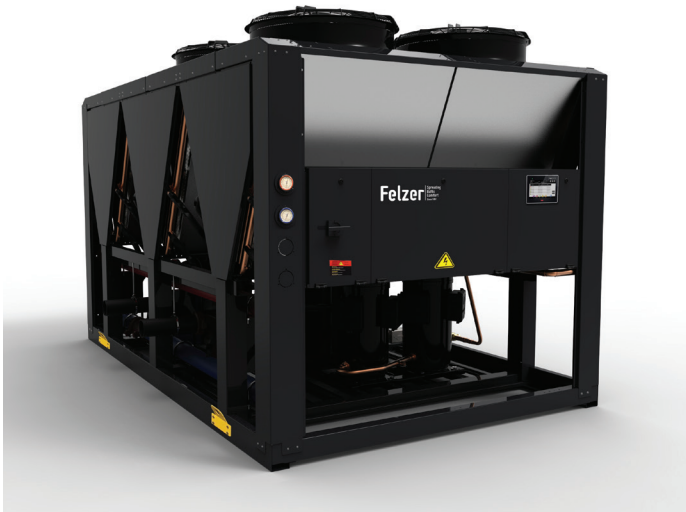
Испарители: Пластинчатые, Кожухотрубные, Выносные

ОСНОВНЫЕ ОПЦИИ:

Агрессивная среда \ Промышленность \ Охлаждение и заморозка \ Высокая и низкая температура воздуха \ Спецтребования \ Прочее

AirPLUS SPLIT

Сплит чиллеры (с выносным испарителем) \ \ ККБ



Холодопроизводительность 35/7: 50-1900кВт

УЛИЧНЫЙ МОДУЛЬ

Компрессоры: Спиральные

Хладагент: R410a

Вентиляторы: Осевые

Конденсаторы: Микроканальные

Испарители: Пластинчатые

В базовой версии: RS485 Modbus, прочее.

Основные опции:

Высокая эффективность и низкий шум \ \ ЕС Вентиляторы \ \ Диффузоры типа Axitop \ \ E-coating покрытие конденсаторов \ \ Touchscreen монитор \ \ Возврат тепла \ \ Плавный пуск \ \ Прочее

ВНУТРЕННИЙ МОДУЛЬ

Испарители: Пластинчатые

Key available options:

Гидромодули с инверторными или ступенчатыми насосами и баками \ \ VWF - переменный расход среды \ \ Электронный ТРВ \ \ Низкошумная версия \ \ Прочее

COOLAHU \ \ COOLAHU iNVi

ККБ (компрессорно-конденсаторные блоки) вентагрегатов



Холодопроизводительность 35/И5: 10-200кВт

COOLAHU

Компрессоры: Спиральные

Хладагент: R410a (R407c, R134a по запросу)

Вентиляторы: Осевые

Управление: С вентагрегата

COOLAHU iNVi

Компрессоры: Спиральные

Хладагент: R410a (R407c, R134a по запросу)

Вентиляторы: Осевые

Управление: Встроенный контроллер

ВОДООХЛАЖДАЕМЫЕ \\ БЕСКОНДЕНСАТОРНЫЕ ЧИЛЛЕРЫ

WaterBIRD \\ WaterBIRD iNVi

Станции охлаждения воды: водоохлаждаемые и бесконденсаторные



Холодопроизводительность 35/7: 30-750 кВт

Компрессоры: Спиральные \\
Инвертор опц.

Хладагент: R410a

Конденсаторы: Пластинчатые \\
Выносные

Испарители: Пластинчатые

В базовой версии: RS485 Modbus, Панели, Гидро-
модуль, прочее.

ОСНОВНЫЕ ОПЦИИ:

Touchscreen монитор \\
LON, BACnet \\
Плавный пуск \\
Возврат тепла \\
Счетчик

энергии \\
Управление COP \\
Нержавеющие

трубы \\
Прочее

ОПЦИИ ФРИКУЛИНГА

- **Параллельный инверторный**
фрикулинг работает одновременно с компрессорами. Управление давлением конденсации инверторным насосом. Уличные вентиляторы управляются установкой.
- **Параллельный с клапаном**
фрикулинг работает одновременно с компрессорами. Управление давлением конденсации 3х ходовым клапаном. Уличные вентиляторы управляются установкой.
- **Последовательный**
при работе фрикулинга компрессоры стоят. Уличные вентиляторы управляются установкой.

ОПЦИИ ДЛЯ РАЗЛИЧНОЙ ТЕМПЕРАТУРЫ ВОЗДУХА

Управление уличными вентиляторами охладителя с установки.

- **До -35°C на водоохлаждаемых чиллерах**
3-х ходовой клапан байпаса и насос конденсатора.
- **До -35°C на бесконденсаторных чиллерах**
байпас конденсатора и жидкостной ресивер.

ОПЦИИ НАСОСОВ И БАКОВ

- **Проточный**
бак на входе или подаче воды. Насос системы высокого или низкого давления с инвертором или без. Инверторный насос системы может регулировать расход от 70 до 100%.
- **VWF (переменный расход среды)**
бак гидроразделитель и насос испарителя малой мощности. Насос системы высокого или низкого давления с инвертором или без. Инверторный насос системы может регулировать расход по перепаду давления от 0 до 100%.
- **Кастомизация**
добавление трехходовых клапанов для холодильных балок \\
второго насоса системы \\
т.д.

* Температура исходящей из конденсатора воды 35°C, температура исходящей из испарителя воды 7°C

WaterPLUS

Водоохлаждаемые или бесконденсаторные спиральные чиллеры



Холодопроизводительность 35/7: 160-1200 кВт

Компрессоры: Спиральные

Хладагент: R410a

Конденсаторы: Пластинчатые \\
Выносные

Испарители: Пластинчатые

В базовой версии: RS485 Modbus, прочее.

ОСНОВНЫЕ ОПЦИИ:

Низкошумные панели \\
Touchscreen монитор \\
LON, BACnet \\
Плавный пуск \\
Возврат тепла \\
Счетчик энергии \\
Управление COP \\
Нержавеющие трубы \\
Прочее

ScrewNORD \\ ScrewNORD iNVi

Водоохлаждаемые винтовые чиллеры с затопленным испарителем



Холодопроизводительность 35/7: 190-1700 кВт

Компрессоры: Винтовые \\
Инвертор опц.

Хладагент: R134a, (R1234ze по запросу)

Конденсаторы: Кожухотрубные

Испарители: Кожухотрубные затопленные

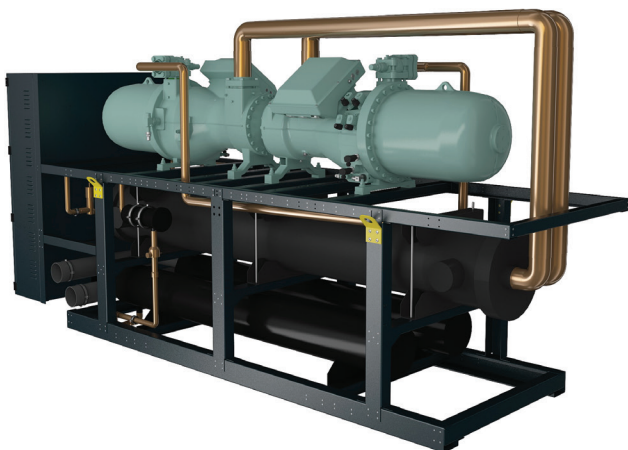
В базовой версии: EEV, RS485 Modbus, прочее.

ОСНОВНЫЕ ОПЦИИ:

Низкошумные панели \\
Touchscreen монитор \\
LON, BACnet \\
Плавный пуск \\
Возврат тепла \\
Счетчик энергии \\
Управление COP \\
Прочее

BalticSCREW WATER

Водоохлаждаемые и бесконденсаторные винтовые чиллеры



Холодопроизводительность 35/7: 200-2500 кВт

Компрессоры: Винтовые \ \ Инвертор опц.

Хладагент: R134a, (R1234ze по запросу)

Конденсаторы: Кожухотрубные \ \ Выносные

Испарители: Кожухотрубные

В базовой версии: EEV, RS485 Modbus, прочее.

ОСНОВНЫЕ ОПЦИИ:

Низкошумные панели \ \ Touchscreen монитор \ \

LON, BACnet \ \ Плавный пуск \ \ Возврат тепла \ \

Счетчик энергии \ \ Управление COP \ \ Прочее

iNVi - опционально доступен инверторный компрессор

Кастомизированные чиллеры

Согласно спецификации заказчика



Холодопроизводительность 35/7: 5-3000 кВт

Корпус и трубы: Стандарт, НЖ сталь, прочее

Компрессоры: Винтовые, Спиральные, Поршневые (в т.ч. с инвертором)

Хладагенты: HFC (R410A, R134a, R404a, R407C, etc.), HFO (R1234ze, R449A/XP40, etc.),

Пропан (R290)

Конденсаторы, испарители: Пластинчатые, Кожухотрубные, Выносные

ОСНОВНЫЕ ПРИМЕНЕНИЯ:

Агрессивная среда \ \ Промышленность \ \ Охлаждение и заморозка \ \ Высокая и низкая температура воздуха \ \ Спецтребования \ \ Прочее

nordGALE RC

Микроканальные выносные конденсаторы



Производительность В35/К50*: 50-940 кВт

ОСНОВНЫЕ ОПЦИИ:

Низкий шум \ \ ЕС вентиляторы \ \ Диффузоры типа АхіТор \ \ Работа в режиме затопленного конденсатора (для зимнего пуска) \ \ Адиабатическое охлаждение \ \ Прочее

nordGALE DC

Сухие охладители



Производительность В35/Ж45**: 40-1000 кВт

ОСНОВНЫЕ ОПЦИИ:

Низкий шум \ \ ЕС вентиляторы \ \ Диффузоры типа АхіТор \ \ Адиабатическое охлаждение \ \ Прочее

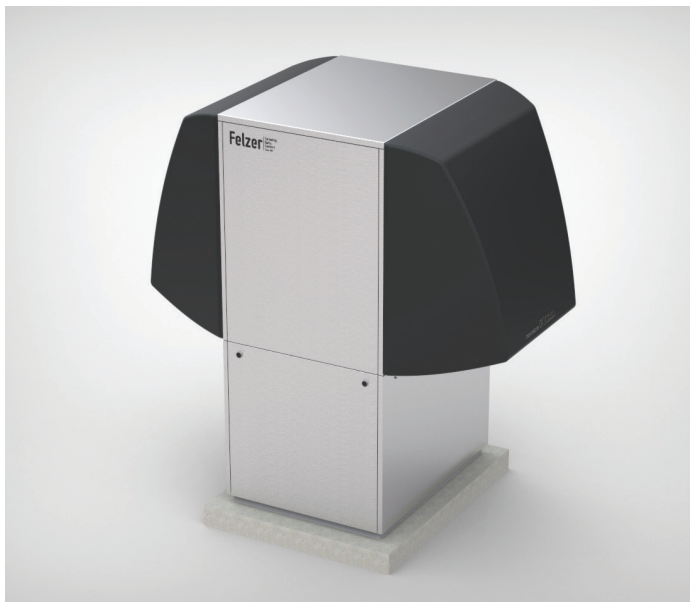
* В35/К50 = Температура воздуха 35°C, температура конденсации 50°C

** В35/Ж45 = Температура воздуха 35°C, температура входящей жидкости 45°C

ТЕПЛОВЫЕ НАСОСЫ: ВОЗДУХ-ВОДА

NordicLIGHT iNVi

Никзотемпературные инверторные тепловые насосы воздух-вода



Теплопроизводительность В7/С35*: 17 кВт

Компрессоры: Спиральные с инвертором

Хладагент: R410a

Вентиляторы: Осевые

Конденсаторы: Пластинчатые

Испарители: Медноалюминиевые

ДИЗАЙН ДЛЯ СЕВЕРНЫХ СТРАН:

До -20°C в режиме теплового насоса

До -40°C в режиме электрического обогрева

AirONE HP

Тепловые насосы воздух-вода



Теплопроизводительность 7/35: 50-170 kW

Горячая вода стандарт: до +55°C

Горячая вода НТ: до +65°C

Компрессоры: Спиральные

Хладагент: R410a

Вентиляторы: Осевые

Конденсаторы: Пластинчатые

Испарители: Медноалюминиевые

В базовой версии: EEV, RS485 Modbus, прочее.

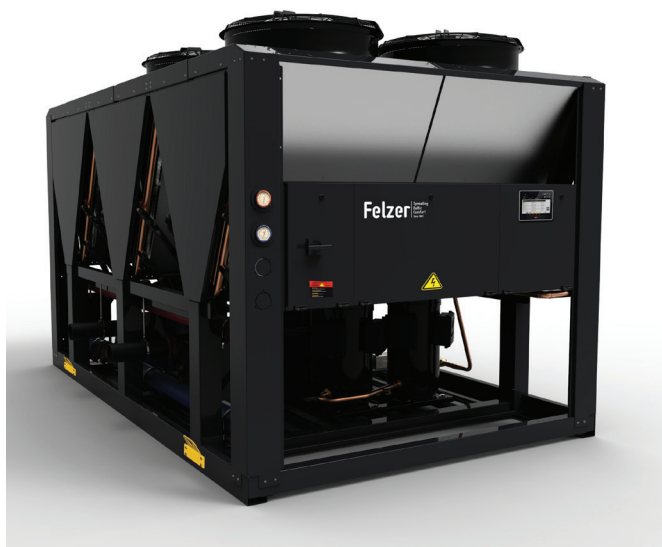
ОСНОВНЫЕ ОПЦИИ:

Гиромодули с инверторными или ступенчатыми насосами и баками \\ ЕС Вентиляторы \\ Диффузоры типа Axitor \\ Touchscreen монитор \\ Электронный TPB \\ Низкошумная версия \\ Возврат тепла \\ Прочее

* В7/С35 - Температура воздуха 7°C, температура исходящей из установки в систему воды 35°C

AirPLUS HP

Тепловые насосы воздух-вода



Теплопроизводительность 7/35: 170-1800 kW

Горячая вода стандарт: до +55°C
Горячая вода НТ: до +65°C

Компрессоры: Спиральные
Хладагент: R410a
Вентиляторы: Осевые
Конденсаторы: Пластинчатые
Испарители: Медноалюминиевые

В базовой версии: EEV, RS485 Modbus, прочее.

ОСНОВНЫЕ ОПЦИИ:

Гидромодули с инверторными или ступенчатыми насосами и баками \\ EC Вентиляторы \\ Диффузоры типа Axitor \\ Touchscreen монитор \\ Электронный TPB \\ Низкошумная версия \\ Возврат тепла \\ Прочие

BalticSCREW HP

Тепловые насосы воздух-вода



Теплопроизводительность 7/35: 170-1800 kW

Горячая вода стандарт: до +55°C
Горячая вода НТ: до +65°C

Компрессоры: Винтовые
Хладагент: R134aб (R1234ze по запросу)
Вентиляторы: Осевые
Конденсаторы: Пластинчатые
Испарители: Медноалюминиевые

В базовой версии: EEV, RS485 Modbus, прочее.

ОСНОВНЫЕ ОПЦИИ:

Гидромодули с инверторными или ступенчатыми насосами и баками \\ EC Вентиляторы \\ Диффузоры типа Axitor \\ Touchscreen монитор \\ Электронный TPB \\ Низкошумная версия \\ Возврат тепла \\ Прочее

ТЕПЛОВЫЕ НАСОСЫ: ЖИДКОСТЬ-ВОДА

WaterPLUS HP \ WaterBIRD HP

Тепловые насосы вода-вода \ Станции теплой воды



Производительность И7/В35*: 30-1200 кВт

Горячая вода стандарт: до +55°C
Горячая вода НТ: до +65°C

Компрессоры: Спиральные
Хладагент: R410a
Конденсаторы: Пластинчатые
Испарители: Пластинчатые

В базовой версии: EEV, RS485 Modbus, прочее.

ОСНОВНЫЕ ОПЦИИ:

Низкошумные панели \ Touchscreen монитор \ LON, BACnet \ Плавный пуск \ Возврат тепла \ Счетчик энергии \ Управление COP \ Нержавеющие трубы \ Прочее

ОПЦИИ ТЕПЛОВОГО НАСОСА

- **HPG: Геотермальный - нереверсивный.**
Жидкость источника от -5С. Горячая вода до +55 - +65°C.
- **HPR: Реверсивный по стороне фреона**
работает как тепловой насос или как чиллер. Реверсирование в холодильном контуре. Жидкость источника отделена от жидкости системы.
- **HPRW: Реверсивный по воде**
работает как тепловой насос или как чиллер. Реверсирование в водяном контуре. Жидкость источника сообщается с жидкостью системы.

ОПЦИИ НАСОСОВ И БАКОВ

- **Бак**
проточный бак на холодной или горячей стороне.
- **Инверторный или неинверторный насос**
насосы системы и источника высокого или низкого давления с инвертором или без.
- **Бак гидроразделитель**
бак гидроразделитель на тепловой или холодной стороне и насос теплообменника малой мощности. Насос системы высокого или низкого давления с инвертором или без. Инверторный насос системы может регулировать расход по перепаду давления от 0 до 100%.
- **Кастомизация**
Добавление 3-х ходовых клапанов \ Дополнительные насосы \ Прочее

* И7/В35 = Температура исходящей жидкости стороны источника 7°C, температура исходящей воды стороны пользователя 35°C

WaterPLUS HPR

Теплонасосы возврата тепла (Источник 20-40°C в воду до 78°C)



Производительность И40/В78*: 70-280 кВт

Температура горячей воды: до +78°C

Компрессоры: Спиральные

Хладагент: R134a

Конденсаторы: Пластинчатые

Испарители: Пластинчатые

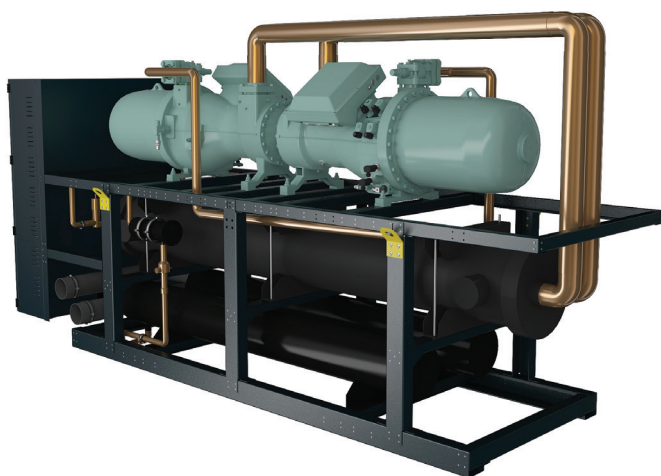
В базовой версии: EEV, RS485 Modbus, прочее.

ОСНОВНЫЕ ОПЦИИ:

Низкошумные панели \ Touchscreen монитор \ LON, BACnet \ Плавный пуск \ Возврат тепла \ Счетчик энергии \ Управление COP \ Нержавеющие трубы \ Прочее

BalticSCREW WATER HP

Винтовые тепловые насосы вода-вода



Производительность И7/В35*: 190-2700 кВт

Горячая вода стандарт: до +55°C

Горячая вода НТ: до +65°C

Горячая вода SHT: до +78°C

Компрессоры: Винтовые \ Инвертор опц.

Хладагент: R134a, (R1234ze по запросу)

Конденсаторы: Кожухотрубные

Испарители: Кожухотрубные

В базовой версии: EEV, RS485 Modbus, прочее.

ОСНОВНЫЕ ОПЦИИ:

Низкошумные панели \ Touchscreen монитор \ LON, BACnet \ Плавный пуск \ Возврат тепла \ Счетчик энергии \ Управление COP \ Прочее

* И40/В78 = Температура исходящей жидкости стороны источника 40°C, температура исходящей воды стороны пользователя 78°C

ПРОДУКТЫ ДЛЯ ЭНЕРГОЭФФЕКТИВНОСТИ

Льдоаккумуляторы



УСТАНОВКИ С ИСПАРИТЕЛЯМИ ИЗ НЕРЖАВЕЮЩИХ ТРУБ:

- \\ Воздухоохлаждаемые, Водоохлаждаемые и бесконденсаторные контуры
- \\ Нержавеющие баки
- \\ Испарители из нержавеющей стали

УСТАНОВКИ С ИСПАРИТЕЛЯМИ ИЗ МЕДНЫХ ТРУБ:

- \\ Воздухоохлаждаемые, Водоохлаждаемые и бесконденсаторные контуры
- \\ Нержавеющие баки
- \\ Испарители из меди

БАКИ ХОЛОДНОЙ ВОДЫ С АККУМУЛЯТОРАМИ ЛЬДА

- \\ Нержавеющие баки
- \\ Охладители жидкости из PVC или нержавеющей стали
- \\ Подходят для гликолевых чиллеров Felzer

«Умные» гидромодули



ЧТО МОЖЕТ БЫТЬ ИНТЕГРИРОВАНО?

Управление: Контроллер или управление с контроллера чиллера

Насосы: Без инвертора или с инвертором: испарителя \\ системы \\ конденсатора \\ холодильных балок \\ Прочее

Баки: Проточный \\ Гидроразделитель \\ Прочее

Теплообменники: фрикулинг \\ гликоль/вода \\ выносной испаритель \\ Прочее

3х ходовые клапаны: регулирование температуры конденсации \\ фрикулинг \\ управление температурой подачи \\ Прочее

Корпус: Рама \\ Панели \\ Низкий шум \\ Нержавеющая сталь \\ НЖ трубы

Электрический ящик: силовые компоненты \\ управляющие компоненты \\ Прочее

УСТАНОВКИ ПРЯМОГО ОХЛАЖДЕНИЯ

Вентагрегаты со встроенным компрессорным охлаждением

Руфтопы,осушители, Вентагрегаты для комфорта и ИТ



Кондиционеры Руфтоп: 7-150 кВт

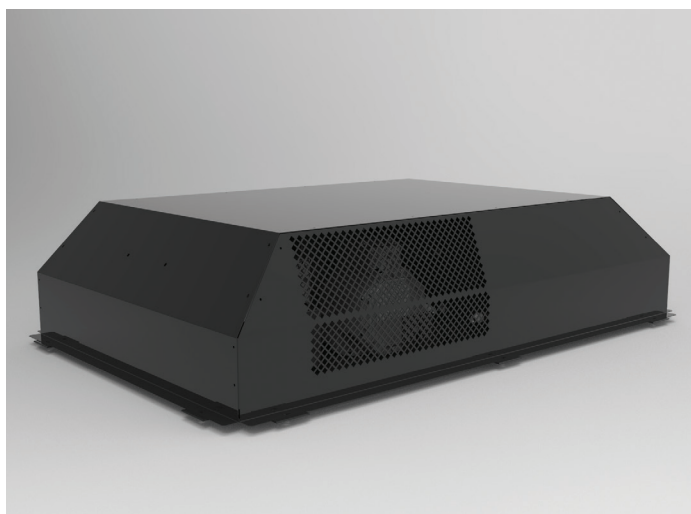
осушители для бассейнов: до 27000 м³/ч

Вентагрегаты с встроенными тепловыми насосами: < 70000 м³/ч

Вентагрегаты с встроенным охлаждением: < 70000 м³/ч

Вентагрегаты для ИТ: 70-600 кВт

ЖД Кондиционирование



Кондиционеры кабины машиниста: до 7кВт

Моноблоки для охлаждения вагонов: до 30кВт

Сплит-системы для охлаждения вагонов: до 20кВт

Компрессоры: Спиральные, Поршневые

Исполнение: Стандартное \\
Высокотемпературное

IT-ОХЛАЖДЕНИЕ

Bytecool DX \\ DX iNVi

Охлаждение компрессорами



Производительность B35/KO24*: 5-105 кВт

DXR: С выносным конденсатором

DXW: Водоохлаждаемые

DXWFC: Водоохлаждаемые с фрикулингом

CWDXR: Охлаждающие жидкостью с DXR резервированием

CWDXR: Охлаждающие жидкостью с DXW резервированием

Направление воздуха: Вверх или Вниз

Компрессоры: Спиральные (с инвертором в моделях iNVi)

Хладагент: R410a (R407c, R134a по запросу)

Вентиляторы: Центробежные EC

Конденсаторы: Пластинчатые или выносные

Испаритель: Медноалюминиевый

ОСНОВНЫЕ ОПЦИИ:

Прямой фрикулинг \\ Увлажнитель \\ Водный или электронагреватель \\ Прочее

Bytecool CW

Охлаждение жидкостью (водой)



Cooling capacity Ж7/KO24**: 8-230 kW

CW: Охлаждающие водой

CWCW: Охлаждающие водой CW резервированием

Направление воздуха: Вверх или Вниз

Вентиляторы: Центробежные EC

Охладитель: Медноалюминиевый

ОСНОВНЫЕ ОПЦИИ:

Прямой фрикулинг \\ Увлажнитель \\ Водный или электронагреватель \\ Прочее

* B35/KO24 = Температура воздуха 35°C, температура в комнате 24°C и влажность 50%

** Ж7/KO24 = Температура жидкости (воды) источника 7°C, температура в комнате 24°C и влажность 50%

Bytecool IR iNVi

Внутрирядные установки



Ширина 300мм: Выносной конденсатор \\
Охлаждение жидкостью

Ширина 400мм: Выносной конденсатор \\
Водоохлаждаемый \\
Охлаждение жидкостью

Ширина 600мм: Выносной конденсатор \\
Водоохлаждаемый \\
Охлаждение жидкостью

Компрессоры: Спиральные с инвертором
Хладагент: R410a
Вентиляторы: Центробежные EC

ОСНОВНЫЕ ОПЦИИ:

Непрямой фрикулинг на водоохлаждаемых установках \\
Прочее

Bytecool RC

Выносные конденсаторы для Bytecool DXR



Производительность В35/К50*: 7-140 кВт

Направление воздуха: Вертикальное или горизонтальное

Хладагенты: R410a (R407c, R134a по запросу)

Вентиляторы: Осевые

Конденсаторы: CuAl (микроканальные по запросу)

ОСНОВНЫЕ ОПЦИИ:

До -35°C: регулирование давления конденсации (работа в режиме затопленного конденсатора) \\
Регулятор скорости вентиляторов \\
EC вентиляторы \\
Прочее

ПРОМЫШЛЕННОЕ ОБОРУДОВАНИЕ

Чиллеры для гликоля и низких температур среды

Воздухоохлаждаемые и водоохлаждаемые



MT: исходящая жидкость до -15°C

LT: исходящая жидкость до -35°C

Холодопроизводительность: до 2500 кВт

Компрессоры: Винтовые, Поршневые, Спиральные

Хладагенты: HFC (R404a, R407C, R410A, R134a, etc.), HFO (R449A/XP40, R1234ze, etc.), Пропан (R290)

Конденсаторы: Микроканальные или медноалюминиевые

Испарители: DX кожухотрубные или пластинчатые

В базовой версии: EEV, RS485 Modbus

ОСНОВНЫЕ ОПЦИИ:

Гидромодули с баками и инверторными и неинверторными насосами \\ ЕС вентиляторы \\ Диффузоры типа Axitor \\ Покрытие теплообменников \\ Touchscreen монитор \\ LON, BACnet \\ Возврат тепла \\ Прочее

Чиллеры для охлаждения горячей воды

Воздухоохлаждаемые и водоохлаждаемые



Температура воды на испарителе +35°C и выше (с гидравлической системой)

Холодопроизводительность: до 2500 кВт

Компрессоры: Винтовые, Поршневые, Спиральные

Хладагенты: HFC (R404a, R407C, R410A, R134a, etc.), HFO (R449A/XP40, R1234ze, etc.)

Конденсаторы: Микроканальные или медно-алюминиевые

Испарители: DX кожухотрубные или пластинчатые

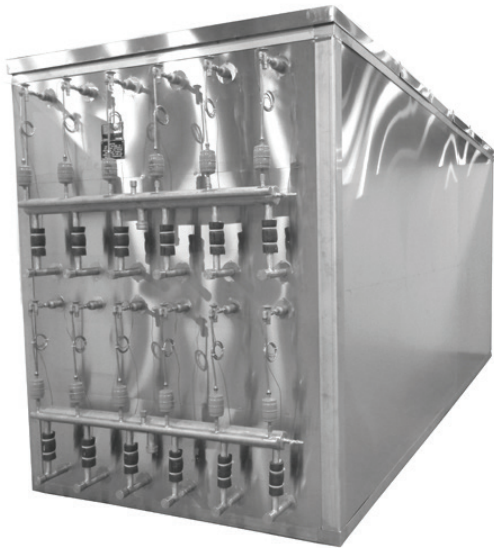
В базовой версии: EEV, RS485 Modbus

ОСНОВНЫЕ ОПЦИИ:

Гидромодули с баками и инверторными и неинверторными насосами \\ ЕС вентиляторы \\ Диффузоры типа Axitor \\ Покрытие теплообменников \\ Touchscreen монитор \\ LON, BACnet \\ Возврат тепла \\ Прочее

Конструкции из нержавеющей стали

Теплообменники, баки, прочее



Стали: Нержавеющая 304, 316, прочее

ПРИМЕНЕНИЯ:

Баки, испарители, рамы,
сублимационная сушка, пучки труб, прочее

Компрессорные центры

Согласно заказной спецификации



Компрессоры: Поршневые, Спиральные, Винтовые

Хладагенты: HFC (R410A, R134a, R407C, etc.), HFO (R1234ze, R449A/XP40, etc.), CO2 (R744), Пропан (R290)

Температуры испарения:

HT: +5°C

MT: -8°C

LT: -35°C

XLT: -50°C

СОДЕРЖАНИЕ

О компании	стр. 1
Водоохлаждаемые установки	стр. 2
Водоохлаждаемые \ \ Бесконденсаторные чиллеры	стр. 10
Тепловые насосы: воздух-вода	стр. 14
Тепловые насосы: жидкость-вода.	стр. 16
Продукты для энергоэффективности	стр. 18
Установки прямого охлаждения	стр. 19
IT-охлаждение	стр. 20
Промышленное оборудование	стр. 22



Каталог является рекламно-справочным материалом.
За более подробной информацией обращайтесь на предприятие-изготовитель.

www.felzer.ru

Felzer | Spreading
Baltic
Comfort
Since 1891

ООО «КЛИМАТЭК»

Россия, Москва, Холодильный пер.3, к.1, стр.3, оф.3211а
Телефон: +7 495 969 27 82
E-mail: sales@felzer.ru

Россия, Санкт-Петербург, Белоостровская ул., 22
Телефон: +7 812 309 78 30
E-mail: sales@felzer.ru